



Thoma WISS GmbH+Co. KG Feuerwehrfahrzeuge

Im Maria Sand 1, 79336 Herbolzheim

Tel (+49) 0 76 43 – 933 69 – 0

Fax (+49) 0 76 43 – 933 69 – 55

info@thoma-wiss.de

www.thoma-wiss.de

USt-IdNr. DE168278774

Nr. 050

Hilfeleistungslöschfahrzeug Logistik HLF-L (Neufahrzeug)



STAND: 24. NOVEMBER 2016



Nr. 050

1 HLF – Logistik auf neuem Fahrgestell MAN TGM 18.340 4x2 BL

Fahrgestell:

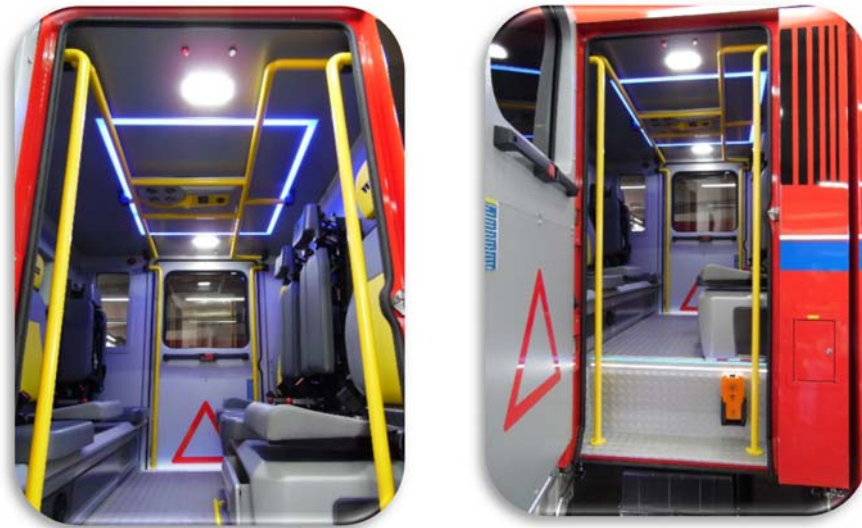
- MAN TGL 18.340 4x2 BL
- 18.000 kg ZGG
- C-Compact Fahrerhaus
- Radstand 4.760 mm
- Rahmenüberhang hinten 2.125 mm
- Dieselmotor D083LFL71 250 kW (340 PS) EURO 5
- Vorne Singlebereifung 2* CO 295/80R22,5 HSW2 SCAN T* 152/148 M
- Hinten Doppelbereifung 4* 295/80R22,5 HSW2 SCAN T* 152/148 M
- ABS, ESP, ASR
- Differentialsperre auf Hinterachse
- Nebenantrieb 1:1,7
- Vorbereitung für Ladebordwand
- Schäkel vorne und hinten

Der aktuelle Fahrgestellpreis muss bei Ihrer MAN Niederlassung vor Ort angefragt werden. Der Aufbau ist auch auf einem Mercedes-Benz Fahrgestell darstellbar.

Mannschaftskabine:

- Mannschaftskabine für Besatzung 1+8
- WISS-MODUL-CAB Sicherheitszelle
- Schall- und Wärmeisolierung
- Geschweißte Aluminiumkonstruktion mit Aluminiumbeplankung und GFK – Verblendung
- Gelagert auf Hilfsrahmen
- Diese Ausführung zeichnet sich durch verbesserte Verwindungseigenschaften sowie durch ein besseres Fahrverhalten aus.
- Sicherheittrittstufen, rutschticher
- Halte- und Sicherheitseinstiegsstangen, im Einstiegsbereich sowie oben über die Breite der Kabine
- Große Mannschaftsraumtüren mit weitem Öffnungswinkel und elektrischen Fensterhebern
- Lagerungen unter den Sitzen in Fahrtrichtung
- 4 PA – Sitze, davon 2 in und 2 entgegen der Fahrtrichtung
- Alle Sitze (GORE-TEX) verfügen über 3-Punkt-Sicherheitsgurte
- Die Sitzflächen mit hochwertigen Schutzbezügen ausgestattet
- Trittstufenbeleuchtung
- LED – Beleuchtung umschaltbar weiß/grün
- Standheizung und elektrische Belüftung

- Abklappbare Heckaufstiegsleiter, montiert vorne rechts, selbst arretierend mit Schrägstellung zum sicheren Auf- und Abstieg



Aufbau:

Geräumiger Geräteköfferaufbau als Aluminium – Schweißkonstruktion mit begehbarem Dach und hoch gezogener Seitenbeplankung, Aluminiumbeblechung ist in Klebtechnik aufgebracht

Ausstattung:

- 4 Aluminium – Rollladenverschlüsse mit Griffstangenverriegelung, abschließbar
- Geräteräume vor der Hinterachse tief gezogen zur besseren Entnahme der Geräte, mit Verschlussklappen die als Auftritte dienen
- Abklappbare Hinterradkotflügel, die ebenfalls als Auftritte dienen
- Verstellbare sowie eloxierte Geräteraumfachböden
- Rutschfestes Aluminiumdach
- Lagerungen gemäß Beladeplan, werden im Aufbau werden so ausgerichtet, dass logisch zusammenhängende Beladungsgruppen gebildet werden, Anordnung der Beladungsgruppen beziehungsweise Lagerungen werden mit dem Auftraggeber abgestimmt
- Lagerungen zur Aufnahme der feuerwehrtechnischen Beladung
- 4teilige Steckleiter auf dem Dach

Geräteraum Rückseite GR ausgestattet mit einer Ladebordwand, zur Verlastung von 3 Rollcontainer

Standard Ladebordwand Marke MBB / DAUTEL, Tragkraft 1.500 kg, mit Aluminiumplattform ca. 1.740 mm hoch, ca. 2.500 mm breit, Abrollsicherung für 3 Rollcontainer, elektrohydraulischer Antrieb, automatisches Abneigen der Plattform am Boden, 4 Zylinder Ausführung, Außenbedienung über 2 wasserdichte Schalter, Sicherheitsfuß – Fernsteuerung auf der Plattform, Warnblinkleuchten und Warnflaggen, Lackierung in RAL 3000

Heckportal:

Lieferung und Montage einer Klappe oberhalb der Ladebordwand, beim Öffnen des Heckportals schwenkt diese nach oben damit die Warn- und Beleuchtungseinrichtungen auch bei voll geöffneter Klappe weit sichtbar bleiben und den hinteren Arbeitsbereich nicht beeinträchtigen, ausgestattet mit:

- Heckwarneinrichtung
- Umfeldbeleuchtung – 2 Arbeitsscheinwerfer LED
- Rückfahrkamera
- Dreikammerleuchten LED

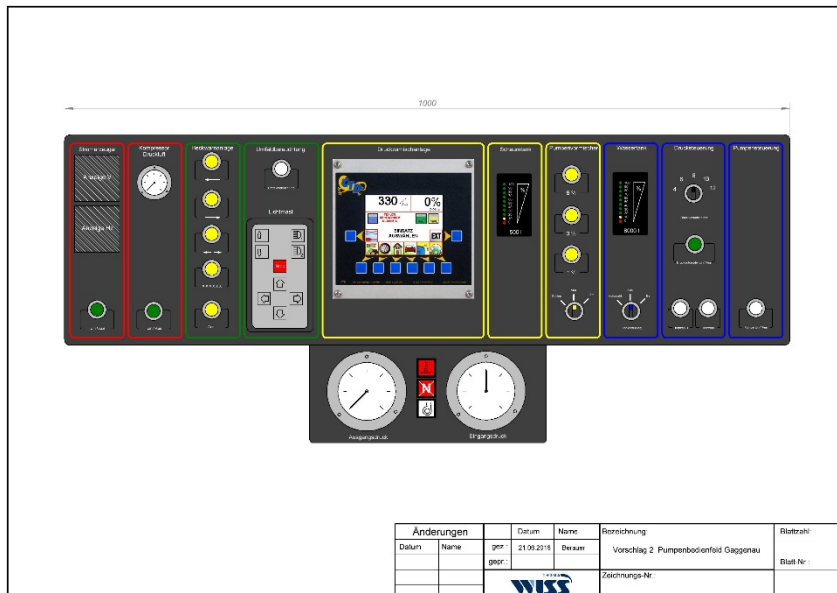
Feuerlöschkreiselpumpe RUBERG:

- FPN 10/2000 entsprechend der DIN 14420 und EN 1028-1
- Über Nebenantrieb angetrieben
- Vom Pumpenstand ein- und ausschaltbar
- Pumpe ist aus korrosionssicherem Bronze
- Pumpenwelle aus Edelstahl
- Hochleistungslager mit Lebensdauerschmierung, komplett ölfrei beziehungsweise wartungsfrei
- Die Bedienelemente der Heckpumpe sind am Bedienstand übersichtlich angeordnet und garantieren eine einfache Handhabung
- Äußerst zuverlässige und qualitativ hochwertige Bronze-Ausführung
- Die Pumpe wird als Mittelpumpe verbaut, die Saug- und Druckabgänge sowie das Pumpenbedienfeld werden rechts im Geräteraum G2 angeordnet
- 4 Druckabgänge B rechts
- 1 Druckabgang Schnellangriff C
- 1 Druckabgang Monitor

Bedienstand ist ausgestattet mit:

Schalter: 1x Pumpe ein/aus und Kontrollleuchte für eingelegten Nebenantrieb, 2 Taster für Drehzahlregelung, 1 Schalter für Abschaltung des Saugbetriebs Betriebsstundenzähler, Manometer für Ein- und Ausgangsdruck, Füllstandsanzeige – Löschmitteltank, mit automatischer Pumpendruckregelung sowie automatischer Tankniveauregulierung, Schalter für Heckwarnanlage, Monitor EIN/AUS, Lichtmastbedienung

BEISPIEL:



Löschmittelbehälter:

Wassertank 1.800 l

- Aus PE beziehungsweise GFK
- Zeichnen sich durch eine lange Lebensdauer, große Stabilität und ein geringes Gewicht aus

Der Wassertank verfügt über 1 Mannlochdeckel, 1 Überlaufrohr/Entlüftungssicherung, Schwallwände, Entwässerungshahn, 2 Befüllleitungen heckseitig mit Anschluss STORZ-B sowie Rücklaufsicherung

Schaumtank 200 l

aus PE beziehungsweise GFK, verfügt über Überlauf – Belüftung, Füll- und Entlüftungsstutzen mit D – Messingrohrkupplung zum Befüllen mit einer Schaummittelpumpe, Montagedeckel, Schaumhauphahn wird pneumatisch betätigt, mit Verrohrung zur Schaummittelanlage (Druckzumisanlage optional)

Lackierung:

- Fahrerhaus und Mannschaftskabine in RAL 3000
- Stoßstange und Kotflügel in weiß
- Fahrgestell in MB 7350 novagrau
- Felgen silbern
- Aufbau in RAL 3000 Glanzlack

Elektrische Komponenten:

- 2 Blitzkennleuchten LED auf dem Fahrerhaus, integriert in die GFK-Verkleidung
- 2 Frontblitzer LED im Kühlergrill
- 2 blaue Blitzmodule LED in den Aufbauecken integriert
- 2 zusätzliche Dreikammerleuchten LED am Heck
- 7teilige Umfeldbeleuchtung LED
- Heckwarnanlage bestehend aus 4 gelben Heckblitzleuchten
- Geräteraumbeleuchtung sowie Laderaumbeleuchtung LED
- 4teilige MARTIN-HORN Anlage
- Ladesteckdose PowAirBox 230 V, mit automatischer Abwurffunktion sowie integrierter Lufteinspeisung, im Bereich der Fahrertür
- Funkeinbau: angeliefertes Digitalfunkgerät mit zweiter Sprechstelle am Pumpenstand
- Einbau aller vom Kunden beigestellten Ladestationen für 4 Handsprechfunkgeräte und 4 Handscheinwerfer, mit spannungsabhängigem Relais, Einbauort wird mit dem Auftraggeber abgestimmt
- Akustisches Rückwarner mit automatischer Aktivierung bei eingelegetem Rückwärtsgang
- Einbau eines Rückfahrkamerasystems, bestehend aus einem 5" Farbbildschirm mit LED Hintergrundbeleuchtung und Audiofunktion sowie 2 Kameras mit Heizung und Audiofunktion (zweite Kamera im Aufbau zur Überwachung bei geöffneter LBW)
- Pneumatisch gesteuerter Lichtmast, in der Vorderwand des Aufbaus integriert, automatische Rückstellung in Ablageposition, Steuerung vom Pumpenbedienstand mit 6 LED Strahlern, Versorgung durch Bordspannung

OPTIONAL

Löschmonitor Wasser/Schaum

Dachmonitor AWG 1260, abnehmbar, ausgestattet mit einer Hohlstrahldüse, inklusive Verrohrung

Lieferung und Montage einer Druckzumisanlage CTD Triton, Zumischrate 0,1 – 1,0%, 10 l/min, Wasserdurchflussmenge 30 – 850 l/min

Weitere Druckzumisanlagen auf Anfrage

Lieferzeit: 10 bis 14 Monate nach Auftragserteilung

Garantie: 24 Monate